

クリエイティブセンター みらい

精神科デイケア

芸術療法

作業療法

地域生活支援科



クリエイティブセンターみらい 1F



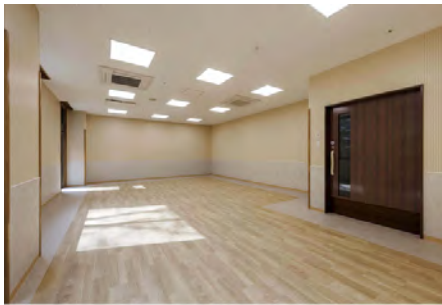
①自由工房



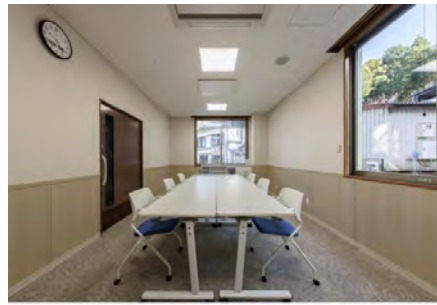
②調理コーナー



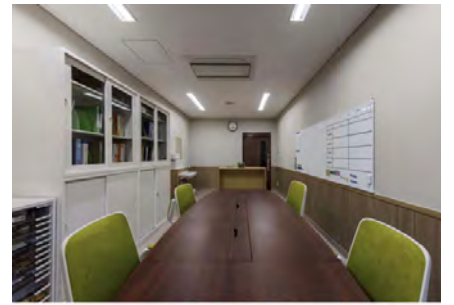
③絵画療法室



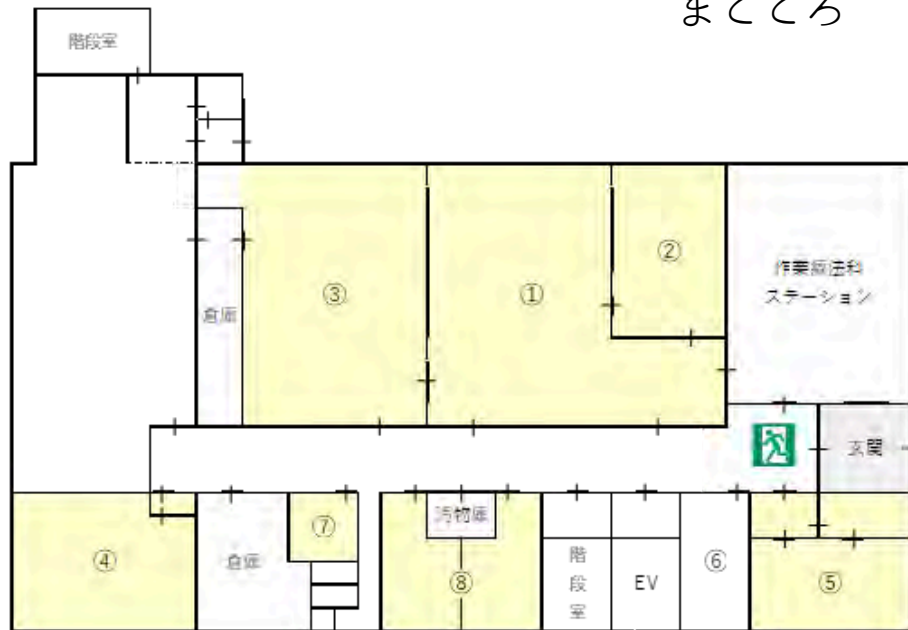
④音楽療法室



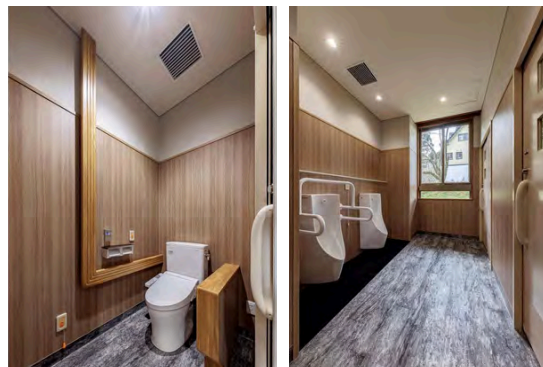
⑤リワーク室



⑥訪問看護ステーション
まごころ



⑦多目的トイレ



⑧トイレ

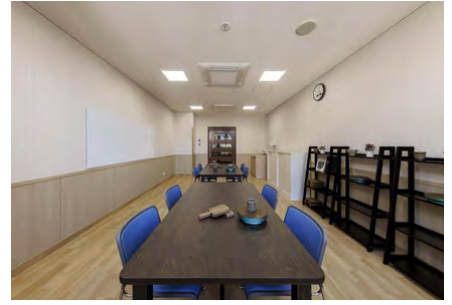
クリエイティブセンターみらい 2F



① デイケアホール



② 絵画室



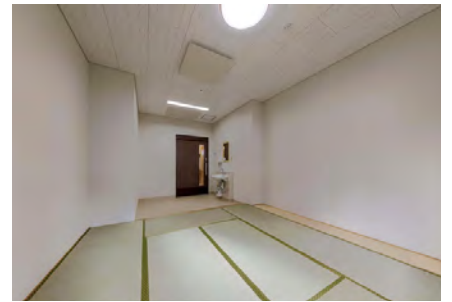
③ 陶芸室



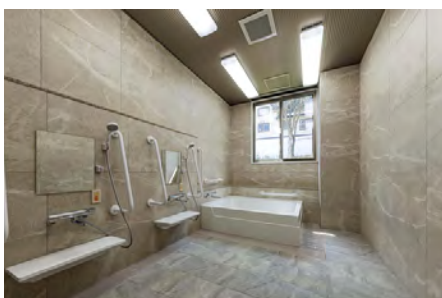
④ 多目的室



⑤ 調理室



⑥ 休憩室



⑦ 浴室



⑧ スポーツルーム



⑨ デイナイトホール



生活に
いろどりを

あなたの

クリエイティブセンターみらい 1F

芸術療法

絵画療法

- 曜日 月曜日～金曜日
- 時間 9:30～11:30

穏やかな雰囲気の中、ひとりひとりに合わせて気に入ったものを探し、描いていけるように療法士がお手伝いします。



音楽療法

- 曜日 火曜日
- 時間 9:30～11:30

楽器演奏、歌唱活動、音楽鑑賞など多彩な手段を通して安心して表現できる場所を提供します。



作業療法

自由工房・調理コーナー

- 曜日 月曜日～金曜日
- 時間 9:30～11:30

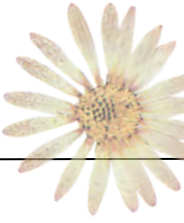
自由工房では、様々な素材を使ってクラフトを行います。作りたいものを選んで頂き、療法士がそのお手伝いをします。

一角には、調理コーナーもあり、より家庭的な雰囲気の中で、料理教室を開催しています。



ショートケア

【リーフ】



- 曜日 月曜日・水曜日・金曜日

祝日は行っていません

- 時間 9:00~12:30

うつやストレス関連疾患が原因で休職および失職された方を対象に、復職に向けての生活リズムや体力の回復、集中力の回復を目指します。

【スマイルコミュニケーション】



- 曜日 火曜日

祝日は行っていません

- 時間 9:00~12:30

自閉症スペクトラム障害の診断を受けている方が、コミュニケーションを学び、自己理解を深めるためのプログラムです。社会生活を送るうえで役立つような、より自分自身に合った技術を身に着けることを目指します。

地域生活支援科(2F)

【退院支援・地域生活支援・就労支援】



- ・ 専門スタッフが、入院中から退院後の生活までトータル的にサポート致します。
- ・ 訪問看護・相談支援などを行い安心して地域で生活できるようにサポート致します。
- ・ 就労を希望される方への相談及び行政等との調整を行います。



やりたいことを応援します

あなたの

クリエイティブセンターみらい 2F

デイケア、デイ・ナイトケア、ショートケア



デイケア

- 曜日 月曜日～金曜日
祝日も行っています
- 時間 9:00～15:30
- プログラム
絵画・音楽・陶芸・華道
スポーツ・料理教室
疾患共育・バスレク など



デイ・ナイトケア

- 曜日 月曜日～金曜日
祝日は行っていません
- 時間 9:00～19:00
- プログラム
絵画・音楽・陶芸・華道
スポーツ・料理教室
疾患共育・バスレク など



ショートケア
【就労支援ショートケア】

- 曜日 月曜日～金曜日
祝日は行っていません
- 時間 12:00～15:30
- プログラム
絵画・音楽・陶芸・華道
スポーツ・料理教室
疾患共育・就労相談 など





デイケアのご利用案内

デイケアを利用される方について

- ・ 当院の精神科外来に通院されている方
- ・ 生活リズムを整えたい方
- ・ 人と接することが苦手な方
- ・ 話し相手や相談相手が欲しい方
- ・ 今後、就労を考えられる方 など



食 事

デイケアでは昼食、
デイナイトケアでは昼食と夕食
を提供いたします



送 迎


各送迎ルート of 集合場所にお集
まり頂く形での送迎となります。
ご利用希望の方はご相談下さい。



料 金

「自立支援医療」制度をご利用
いただくことで、精神科外来診
察・お薬・デイケア利用・訪問
看護などの料金に限度額が設け
られます。限度額は、個人によ
って異なりますので、ご不明な
場合はご相談下さい。

ご不明な点は
ご連絡下さい

 0954-43-0194